



Excelencia Empresarial Cooperativa y Medio Ambiente

Presentado por: Lic. Nelson Araya





¿QUIENES SOMOS?



Antecedente Histórico

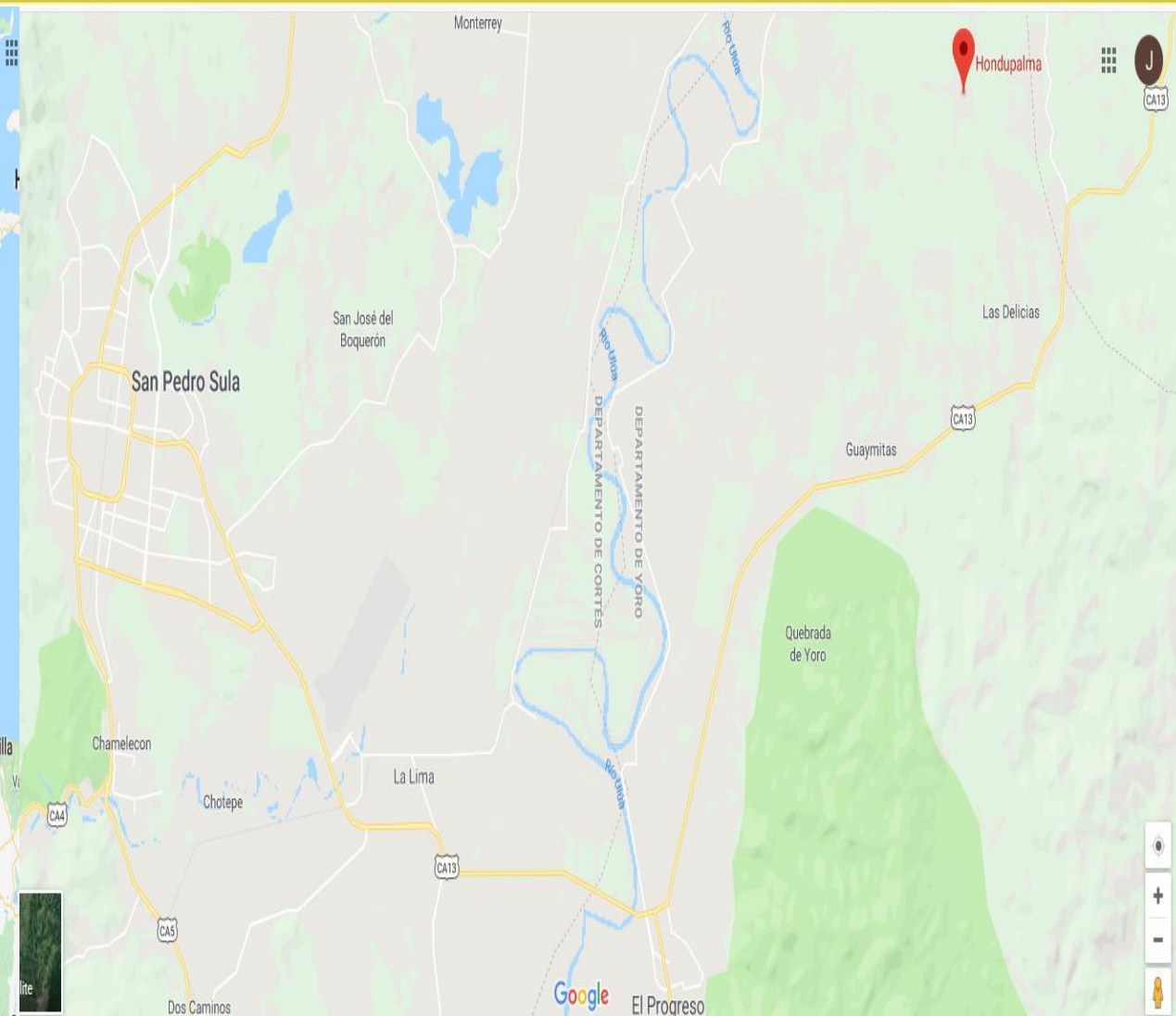
Palmas Aceiteras de Honduras, Hondupalma/ECARA, surge como una empresa del sector social de la economía, fundada en el año de 1982, dedicada al rubro de la producción, industrialización y comercialización de productos derivados de la palma aceitera , sus principales procesos son la extracción, refinación, fraccionamiento, envasado de manteca y aceite.



Palmas Aceiteras de Honduras (HONDUPALMA/ECARA), Empresa del Sector Social de la Economía



Estamos ubicados
en Aldea La 36
Guaymas, El
Negrito, Yoro,
Honduras C.A.



Palmas Aceiteras de Honduras (HONDUPALMA/ECARA), Empresa del Sector Social de la Economía



Hondupalma es una empresa del Sector Social de la Economía, fundada en 1982, conformada por 28 empresas asociativas campesinas y 2 cooperativas agrícolas.

No.	EAC./COOP.	No.	EAC./COOP.	No.	EAC./COOP.
1	EAC. Arada Pavón	11	EAC. El Rey	21	EAC. Napoleón Rivera
2	EAC. Batán	12	COOP. Esfuerzo La Compuerta	22	EAC. Omonita Ltda.
3	EAC. Benedicto López	13	EAC. Guaymas	23	EAC. Rufino López
4	EAC. Buenos Aires	14	EAC. La Esperanza	24	EAC. San Antonio
5	EAC. Conquista	15	EAC. La Reyna	25	EAC. San José Toyós
6	EAC. Democracia	16	EAC. Lempira	26	EAC. Santa Elena
7	EAC. 17 de Julio	17	EAC. Liberación	27	EAC. Santa Rosa del Norte
8	EAC. Edimundo Rodríguez	18	EAC. Lorenzo Zelaya	28	COOP. Unión Cristiana
9	EAC. El Cristal	19	EAC. Canarios	29	EAC. Unión Toyós
10	EAC. El Rancho	20	EAC. Mealler	30	EAC. Urraco Protección

La producción de Hondupalma proviene en un 70% de la materia prima (Fruta Fresca) producidas de sus 30 bases afiliadas.





¿QUÉ HACEMOS?



Palmas Aceiteras de Honduras (HONDUPALMA/ECARA), Empresa del Sector Social de la Economía



- Se dedica a la producción y comercialización de productos derivados de palma (crudos y refinados).
- Nuestras marcas en el mercado son Clavel, Del Portal y JanSur.
- Planta Extractora de Aceite de Palma con una capacidad instalada de 60 TM/Hr operando desde 1985. En el año 2019 se realizó el montaje de una nueva línea de extracción aumentando la capacidad a 90 TM/Hr ampliable a 120 TM/Hr.



Palmas Aceiteras de Honduras (HONDUPALMA/ECARA), Empresa del Sector Social de la Economía



- Planta Extractora de Aceite de Almendra capacidad actual instalada de proceso de 80 TM/Día operando desde 1985. En el año 2019 se realizó una ampliación de 40 TM/Día incrementando la capacidad a 120 TM/Día ampliable a 160 TM/Día.
- Planta Refinadora con una capacidad de 200 TM/Día operando desde 1995. En el año 2016 se realizó la ampliación de 40 TM/Día, quedando una capacidad total de 240 TM/Día.
- Planta Fraccionadora con una capacidad de 150 TM/Día operando desde 1995. En el año 2016 ascendió la capacidad a 180 TM/Día.



Palmas Aceiteras de Honduras (HONDUPALMA/ECARA), Empresa del Sector Social de la Economía



- 🔥 Planta de Proceso de Fabricación de Manteca y Aceite Envasado con una capacidad instalada de 132 TM/Día operando desde 1995.
- 🔥 Financiera - Honduseprol.
- 🔥 Centro Comercial - Honduplaza.
- 🔥 Planta de Biogás - E.R.H. con capacidad real de 18,000 M³ operando desde agosto 2009. En el 2013 se realizó una ampliación de 16,000M³ y en el año 2019 20,000M³ haciendo en total 54,000M³ capacidad volumétrico de efluente captado y procesado para la producción y aprovechamiento del biogas.



Palmas Aceiteras de Honduras (HONDUPALMA/ECARA), Empresa del Sector Social de la Economía



- Planta de Compostaje - Abono Orgánico con capacidad de 120,000 TM/Año Operando desde Julio 2012.
- Planta de Productos de Limpieza (jabón de lavandería). 1,500 KG/Hr, 280 fardos por hora.
- Planta de Raquis con capacidad real de 24 TM/Hr desde 2018 con dos prensas. En el año 2019 se realizó la ampliación de 12TM/Hr, quedando una capacidad total 36 TM/Hr

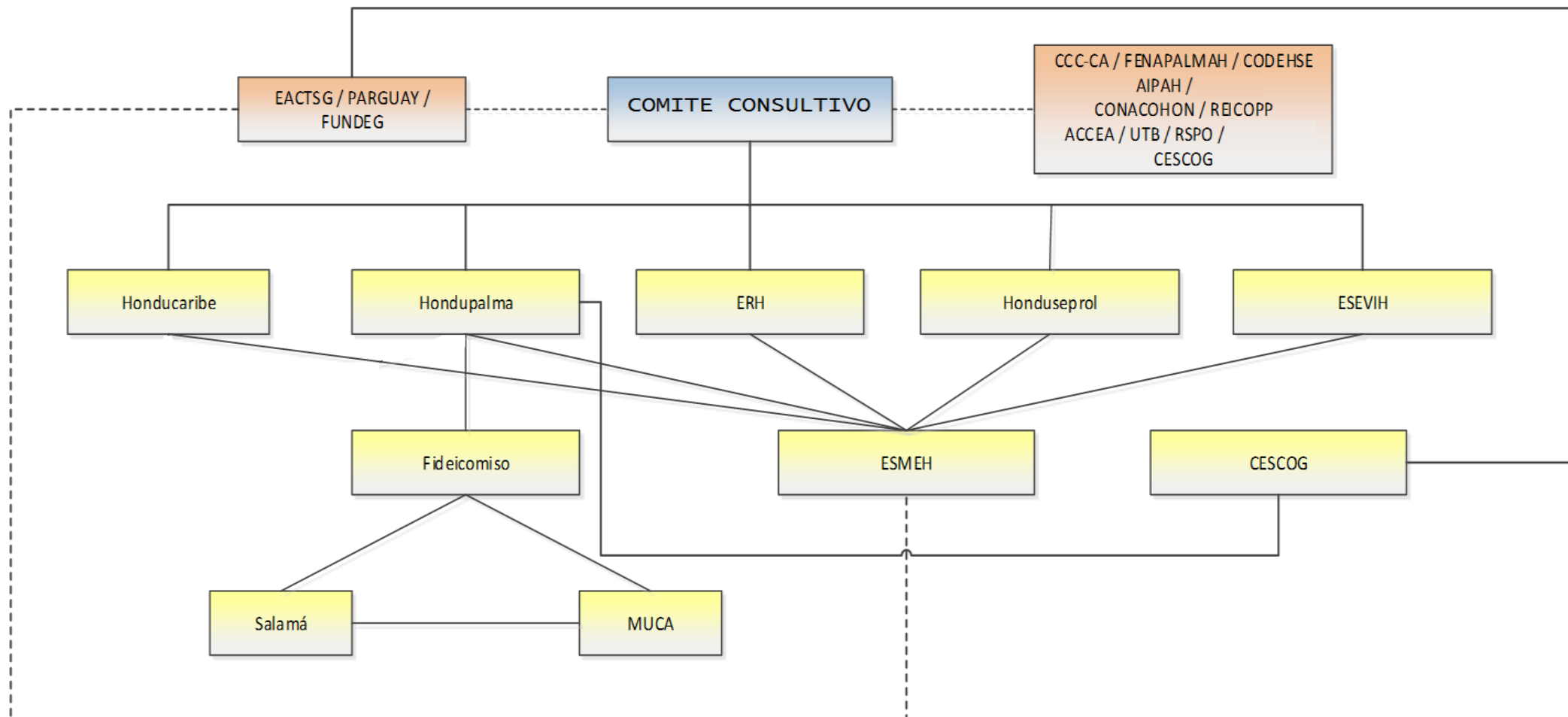




EVOLUCIÓN ORGANIZATIVA Y EMPRESARIAL



ESTRUCTURA PRODUCTIVA DE HONDUPALMA





CRECIMIENTO HONDUPALMA

Energéticos Renovables Hondupalma

El 26 de Junio del año 2008, Hondupalma y sus 30 bases afiliadas crean la empresa Energéticos Renovables Hondupalma (ERH), siendo esta una organización incorporada en la industria de la palma, con el propósito de buscar una alternativa para el aprovechamiento de las aguas residuales que surgen de nuestro proceso de extracción de aceite, ERH dedicada a la Generación de Energía Limpia través del carpado, abasteciendo en un 45% del consumo total de energía que demanda los procesos de producción, la planta tiene capacidad de producción de 1,200 KW y en Planta Extractora se tiene una capacidad instalada de generación de 1,000 KW con proyecciones para el año 2020 para incrementar la capacidad a 1,400 KW



Energéticos Renovables Hondupalma



Energéticos Renovables Hondupalma



Palmas Aceiteras de Honduras (HONDUPALMA/ECARA), Empresa del Sector Social de la Economía



Energéticos Renovables Hondupalma



Palmas Aceiteras de Honduras (HONDUPALMA/ECARA), Empresa del Sector Social de la Economía



Energéticos Renovables Hondupalma



CRECIMIENTO HONDUPALMA

Honducaribe

En el año 2012 Hondupalma realiza coinversión con 8 empresas proveedoras de materia prima (Fruta Fresca) en la que se crea una nueva empresa llamada Industrias Aceiteras del Caribe de Honduras (HONDUCARIBE), para la instalación de una planta extractora de aceite de palma con capacidad de producción de 30 TM/Hr.



HonduCaribe



CRECIMIENTO HONDUPALMA

PROYECTO COMPOSTAJE

En Hondupalma el 23% de la materia que conforma la fruta es raquis o tusa, como comúnmente se conoce, esta forma parte de los desechos orgánicos generados por el proceso de extracción de aceite y que tiene un alto potencial para transformarse en abono orgánico y ser utilizado en las plantaciones de palma. Para aprovechamiento de estos desechos se crea la Planta de Compostaje - Abono Orgánico, con capacidad de 120,000 TM/Año operando desde Julio 2012





¿CÓMO LO HACEMOS?





EXCELENCIA EN LOS PROCESOS Y COMPETITIVIDAD DE HONDUPALMA



CERTIFICACIONES HONDUPALMA

- ✓ Certificados de la Norma **ISO 9001**, Sistema de Gestión de Calidad, desde diciembre de 2007, renovamos la certificación **ISO 9001:2015** en diciembre 2017.
- ✓ Certificados **Rainforest Alliance** con la Norma Social y Ambiental de la Red de Agricultura Sostenible (RAS) desde octubre 2013.
- ✓ Certificados con la Norma **ISO 14001:2015**, Sistemas de Gestión Ambiental, desde diciembre 2017.
- ✓ Certificados con la Norma **ISO 45001:2018**, Sistemas de Gestión de Seguridad y Salud en el Trabajo, desde diciembre 2017.



CERTIFICACIONES HONDUPALMA

- ✓ Certificados con el Sistema **FSSC 22000**, Sistemas de Gestión de Inocuidad Alimentaria, desde diciembre 2017.
- ✓ Certificados con **ISCC EU e ISCC Plus**, Certificación Internacional de Sostenibilidad de Carbono, desde enero 2018.
- ✓ Empresa Segura con Trabajo Seguro
- ✓ Certificados con la Mesa Redonda de Aceite de Palma Sostenible (siglas en inglés RSPO), desde agosto 2019.





OTROS REQUERIMIENTOS DE CLIENTES

Requerimiento	Cliente
Estándares éticos (Pilares SMETA)	PEPSICO/WALMART
Protocolo de Trazabilidad	PEPSICO





PRINCIPALES CLIENTES O USUARIOS DE NUESTROS PRODUCTOS

PASTERNAK, BAUM & CO., INC



LA FABRIL DE ACEITES S.A. DE C.V.



WALMART



INACSA



OTRAS ACTIVIDADES DE SOSTENIBILIDAD

El Programa de Apoyo a Pequeños Productores de Wilmar en Honduras - WISSH (por sus siglas en inglés), 2016-2018.

Wilmar / Nes

Técnicos de las
Extractoras

Productores de
Casa

Productores
Independientes



CAPACITACIÓN DE LOS TÉCNICOS

Temas Impartidos a los técnicos, para capacitar a los productores:

Año 2016

- Política de Wilmar
- Liderazgo y Empoderamiento

Año 2017

- Practicas Sostenibles
- Monitoreo y Control
- Reforzamiento de la Política de Wilmar

Año 2018

- Mejoramiento Continuo
- Cybertracker
- Auditorías Internas
- Coaching hacia la Sostenibilidad



BENEFICIOS RECIBIDOS DEL PROGRAMA WISSH

Se generaron competencias de liderazgo y academia en temas de sostenibilidad a todos los técnicos participantes.

El acercamiento entre técnicos y productores, que permiten crear conciencia en temas de sostenibilidad en ambas partes.

Se logró llegar a **más de 3,300** productores vinculados a las diferentes empresas afiliadas a AIPAH en 5 temas cruciales en materia de sostenibilidad.





PROYECCION SOCIAL



Palmas Aceiteras de Honduras (HONDUPALMA/ECARA),

Empresa del Sector Social de la Economía



CLINICA HONDUPALMA IHSS - SME



SERVICIOS MÉDICOS

Hondupalma cuenta con su propia Clínica IHSS-SME en la cual se brindan servicios médicos a socios, empleados y a las comunidades del sector de Guaymas y aledañas. Dentro de los cuales tenemos:

- ❖ Servicios de médico general y enfermería.
- ❖ Servicio de laboratorio.
- ❖ Servicio de odontología.
- ❖ Farmacia general.
- ❖ Servicio de ambulancia.

Por la consulta médica se cobra un precio simbólico de USD. 0.40, beneficiando a 32 comunidades con un aproximado de 50 mil habitantes, aportando anualmente USD. 100,000.00 .



ITEP

Instituto Técnico Vocacional Ernesto Ponce atiende las necesidades educativas de los familiares de asociados, empleados y habitantes de las comunidades cercanas.



ITEP

Las carreras disponibles son:

- Mecánica Industrial
- Mecánica Automotriz
- Soldadura Industrial
- Ciclo Común
- Técnico en Computación
- Bachillerato en Ciencias y Humanidades
- Bachillerato Técnico Profesional en Contaduría y Finanzas
- Bachillerato Técnico Profesional en Informática
- Bachillerato Técnico Profesional en Cooperativismo
- **Es importante mencionar que Hondupalma aporta mas de US\$ 200,000.00 anuales para el sostenimiento y mejora del centro educativo, beneficiando a 700 estudiantes en promedio.**



Palmas Aceiteras de Honduras (HONDUPALMA/ECARA),
Empresa del Sector Social de la Economía



DOS AULAS DONADAS AL INSTITUTO OFICIAL PERLA DEL ULUA POR \$40,000.00



INFRAESTRUCTURA EN BORDOS DE CONTENCION POR \$250,000.00



Este Proyecto de Infraestructura en Bordos del Rio Guaymon, protege a los planteles industriales de HONDUPALMA y beneficia a las comunidades que se encuentran al margen izquierdo del rio.



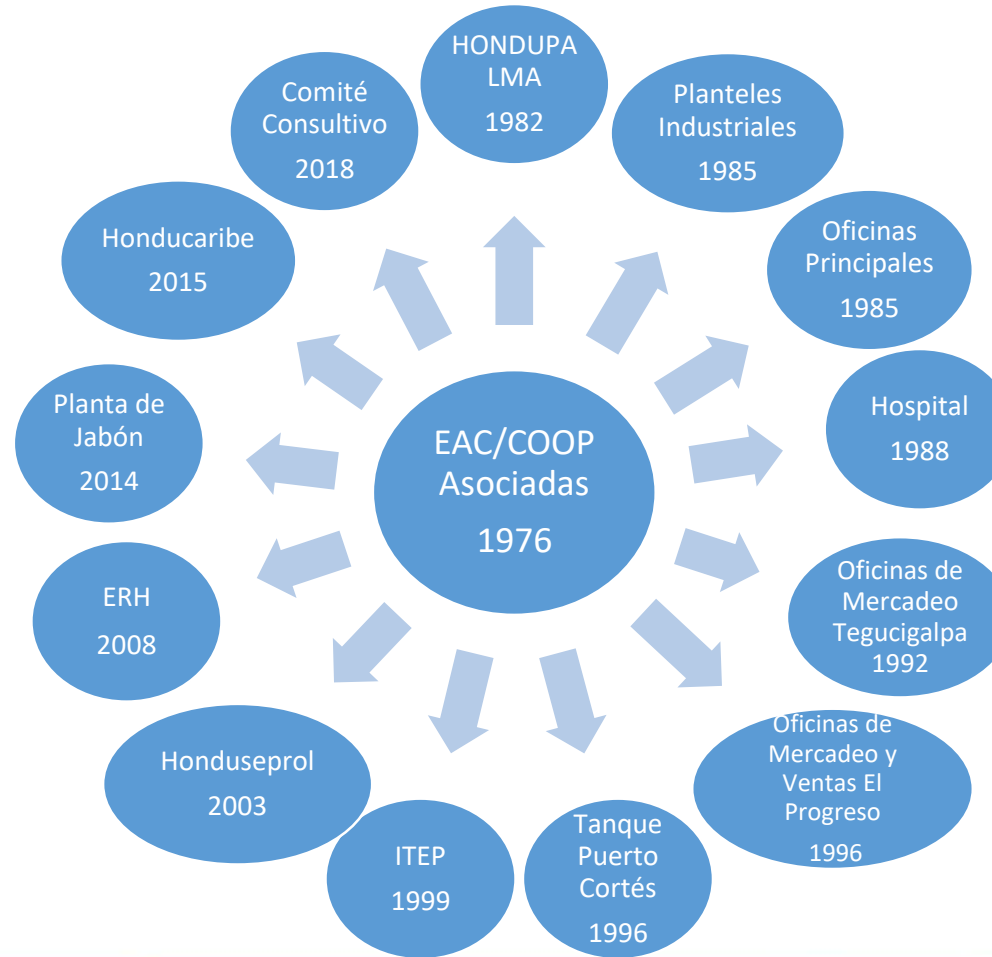
INFRAESTRUCTURA VIAL CON INVERSION ANUAL DE MAS DE \$100,000.00



HONDUPALMA realiza mantenimiento vial periódicamente beneficiando a los habitantes de 32 comunidades del sector agilizando el trafico vehicular y acceso a dichas comunidades.



INFRAESTRUCTURA PRODUCTIVA Y SOCIAL





GRACIAS... por su atención

Lic. Nelson Araya
gerenciageneral@hondupalmahn.com

