

FEM-7 et Programmes a Impacts

Consultation régionale

Paysages Durables Bassin du Congo

Libreville, 17-18 Janvier 2019

Pascal Martinez

Spécialiste Senior Environnemental



Nouveau cycle FEM-7 commence maintenant !

- FEM-7 a commence le 1er Juillet **2018**
- Envelope totale du FEM pour 4 ans: **4.1 Milliards \$**

Processus piloté par les pays

Chaque pays a une enveloppe de ressources \$ (STAR)



GLOBAL ENVIRONMENT FACILITY
INVESTING IN OUR PLANET

www.theGEF.org

Qu'est-ce que le Fonds pour l'Environnement Mondial (FEM) ?

1- Mécanisme financier des accords multilatéraux sur l'environnement



2- Partenariat Mondial

183 Pays

Point Focal national



18 Agences accréditées



3- Long historique de projets

- FEM créé en 1991
- Plus de \$17.9 milliards de subventions + \$93.2 milliards de co-financement
- Plus de 4500 projets dans 170 pays.

+ Private sector, Academic institutions...



GLOBAL ENVIRONMENT FACILITY
INVESTING IN OUR PLANET

Cadre de Programmation GEF7

3 Programmes
à Impacts

	Biodiversité	Changement Climatique	Degradation des terres	Eaux Internationales	Produits chimiques et déchets
	Programming Areas to be addressed through Focal Area Investments				
	<ul style="list-style-type: none"> Biodiversity mainstreaming Wildlife for sustainable development Natural capital Agrobiodiversity Inclusive conservation Invasive species Protected areas Preventing species extinction Biosafety ABS Enabling Activities 	<ul style="list-style-type: none"> CBIT Enabling Activities Technology Transfer NDC preparation and implementation Sustainable energy 	<ul style="list-style-type: none"> Creating Enabling Environments for LDN Enabling Activities LDN Target setting 	<ul style="list-style-type: none"> Strengthening Blue Economy Opportunities Improve Governance in ABNJs Enhancing Water Security in Freshwater Ecosystems 	<ul style="list-style-type: none"> Industrial Chemicals Agricultural Chemicals LDC/SIDS support Enabling Activities
Impact Programs	Objectives to be addressed through Impact Programs aligned with convention priorities				
Food, Land Use, and Restoration Impact Program	<ul style="list-style-type: none"> Manage biodiversity in production landscapes Harnessing biodiversity for sustainable agriculture 	<ul style="list-style-type: none"> Land-based and value chain GHG mitigation (<i>sequestration and avoidance</i>) 	<ul style="list-style-type: none"> Sustainable land management Diversification of crop and livestock systems Restoration of degraded production landscapes 	<ul style="list-style-type: none"> Integrated land and water management Prevention of nutrient pollution 	<ul style="list-style-type: none"> Replacement of POPs and relevant HHP's used in the global food supply chain, including agricultural plastics contaminated by these chemicals with alternatives, preferably non-chemical alternatives. Disposal of obsolete agricultural chemicals that are POPs.
Sustainable Cities Impact Program	<ul style="list-style-type: none"> Integrating biodiversity and ecosystem values in urban planning 	<ul style="list-style-type: none"> Urban-related GHG emissions avoidance 	<ul style="list-style-type: none"> Sustainable management of production systems in urban and peri-urban areas 	<ul style="list-style-type: none"> Decreased pollution of rivers, deltas and coastal areas Advance efficient water use and re-use 	<ul style="list-style-type: none"> Reduction of POPs, ODS, and Mercury in built infrastructure, industry and products and materials used in cities.
Sustainable Forest Management Impact Program	<ul style="list-style-type: none"> Protection of HCV forests Manage biodiversity in forest landscapes 	<ul style="list-style-type: none"> Protection of carbon-rich stocks Forest related GHG emissions avoidance 	<ul style="list-style-type: none"> Sustainable management of dryland landscapes 	<ul style="list-style-type: none"> Integrated land and water management 	<ul style="list-style-type: none"> In forests where ASGM that uses mercury occurs, reduction or elimination of mercury in these areas.

+ 50 % \$ incitation



GLOBAL ENVIRONMENT FACILITY
INVESTING IN OUR PLANET

Cadre de résultats de la programmation de FEM-7

INDICATEURS CLÉS	OBJECTIF VISÉ
Aires protégées terrestres nouvelles ou mieux gérées aux fins de leur préservation et de leur utilisation durable (millions d'hectares)	200
Aires protégées marines nouvelles ou mieux gérées aux fins de leur préservation et de leur utilisation durable (millions d'hectares)	8
Superficie des terres restaurées (millions d’hectares)	6
Superficie des paysages bénéficiant de pratiques améliorées (millions d’hectares ; hors aires protégées)	320
Superficie des habitats marins bénéficiant de pratiques améliorées au profit de la biodiversité (millions d’hectares ; hors aires protégées)	28
Réduction des émissions de gaz à effet de serre (tonnes de CO ² e)	1 500
Nombre d’écosystèmes aquatiques partagés (dulcicoles ou marins) bénéficiant d’un mécanisme de gestion concertée nouveau ou amélioré	32
Pêcheries surexploitées au niveau mondial ramenées à des niveaux d’exploitation plus durables (milliers de tonnes)	3 500
Réduction, évacuation/destruction, retrait progressif, élimination et non-utilisation de substances chimiques faisant peser une menace pour la planète, et des déchets qui en résultent dans l’environnement et dans les procédés, matériaux et produits (tonnes de substances chimiques toxiques réduites)	100
Réduction, prévention des rejets de POP dans l’atmosphère à partir de sources fixes et diffuses (grammes équivalents toxiques internationaux [g ITEQ])	1 300
Nombre, ventilé par sexe, de bénéficiaires directs résultant des avantages connexes de l’investissement du FEM	Contrôlé



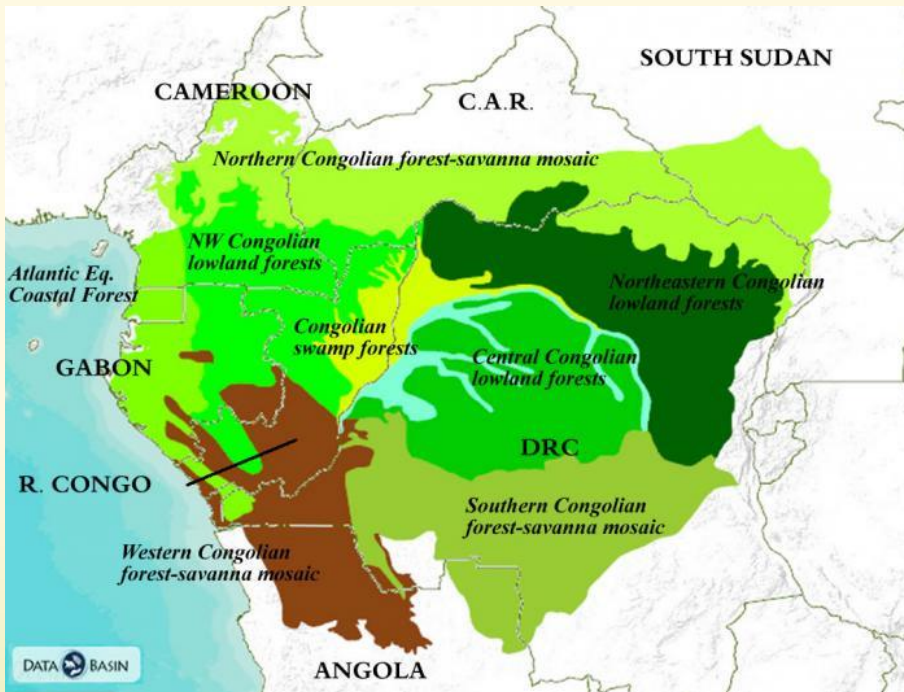
3 Programmes à impacts

- **Systèmes alimentaires, Usage des Terres et Restauration (FOLUR)**
 - **Villes Durables**
 - **Gestion Durable des Forêts (dont Bassin du Congo)**

Principes clés



- I. S'attaquer aux facteurs de dégradation et promouvoir des changements systémiques
- II. Avoir des impacts et des résultats trans-sectoriels
- III. Accès libre, mais engagement proactif avec les pays clés
- IV. Le Programme apporte plus que la somme de ses parties individuelles (e.g. projets nationaux)
- V. L'incitation \$ n'est pas une augmentation du budget du pays, elle sert à créer des liens avec la collaboration et autres activités au niveau régional
- VI. Besoin d'une approche du bas vers le haut pour construire le programme, mais aussi du haut vers le bas pour assurer le maintien de l'intégrité de l'écosystème





Systèmes alimentaires, usages des terres et restauration

Promouvoir une transformation profonde vers une « viabilité à long terme »

- Des chaînes de valeur agroalimentaires efficaces et efficientes aux effets positifs multiples
- Des filières d'approvisionnement sans déforestation
- Restauration plus large des terres ayant subi des dégradations



Villes Durables

- Une **approche intégrée d'investissement** dans les villes pour avoir des effets positifs sur l'environnement mondial
- Des **partenariats multidimensionnels** – *Plateforme mondiale, dispositifs à l'échelon national, villes/municipalités* – pour passer à la vitesse supérieure
- Des **interventions trans-sectorielles** pour obtenir des résultats à tous les niveaux et pour tous les acteurs



Gestion durable des forêts

Thème des **forêts d'importance mondiale**

Forêt
amazonienne

Forêt du
bassin du
Congo

Forêts des
zones arides



Approche écosystémique régionale nécessaire
pour préserver l'intégrité du biome

Gestion durable des forêts

Stratégie pour FEM-7

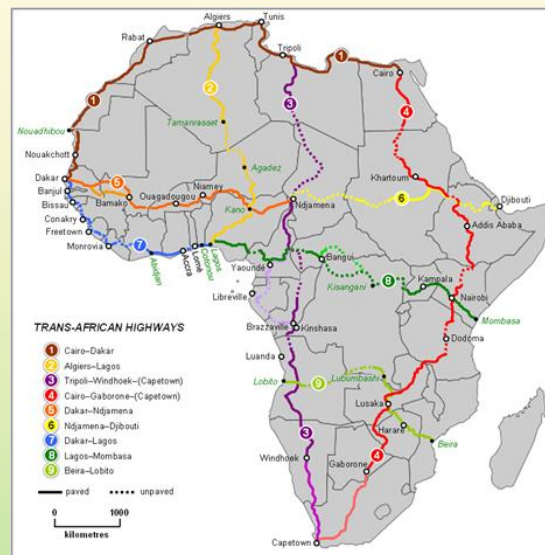
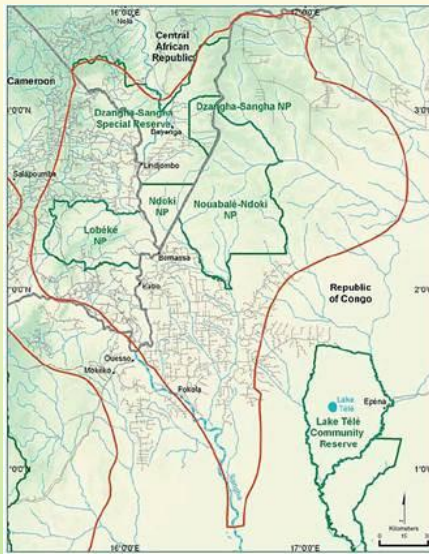
- Créer un **environnement plus favorable à la gouvernance des forêts**
- Accompagner une **planification rationnelle de l'utilisation des terres** dans les paysages à usage mixte
- **Renforcer les aires protégées**
- Apporter les précisions nécessaires à la **politique foncière** et aux autres instruments applicables
- Appuyer la gestion des terres utilisées pour des **cultures commerciales et de subsistance pour réduire la pression sur les forêts adjacentes**
- Utiliser des **mécanismes financiers et des incitations à l'appui d'une exploitation durable des forêts**, comme les marchés, REDD+ et autres formes de rémunération des services écologiques



Analogie avec le Programme FEM pour l'Amazonie



- Création et maintenance d'Aires de **Conservation Transfrontalières**
- Développement de corridors et de plans d'infrastructure linéaire
- Corridors écologiques
- Rivière: Hydrologie, fonctionnement écologique (tourbières), mines d'or



Programme Paysages durables d'Amazonie



Objectif : Protéger une biodiversité importante au niveau global et mettre en œuvre des politiques développant l'usage durable des terres et la restauration d'un couvert végétal autochtone de l'Amazonie

Le renforcement des capacités et la coopération régionale entre les acteurs clés améliorent la protection d'une biodiversité importante et l'intégrité des services écosystémiques de l'Amazonie peut être atteinte.



Aires
Protégées
intégrées

Une partie significative de l'Amazonie est conservée sous des régimes varies (aires protégées, terres communautaires...)

Gestion
intégrées des
paysages

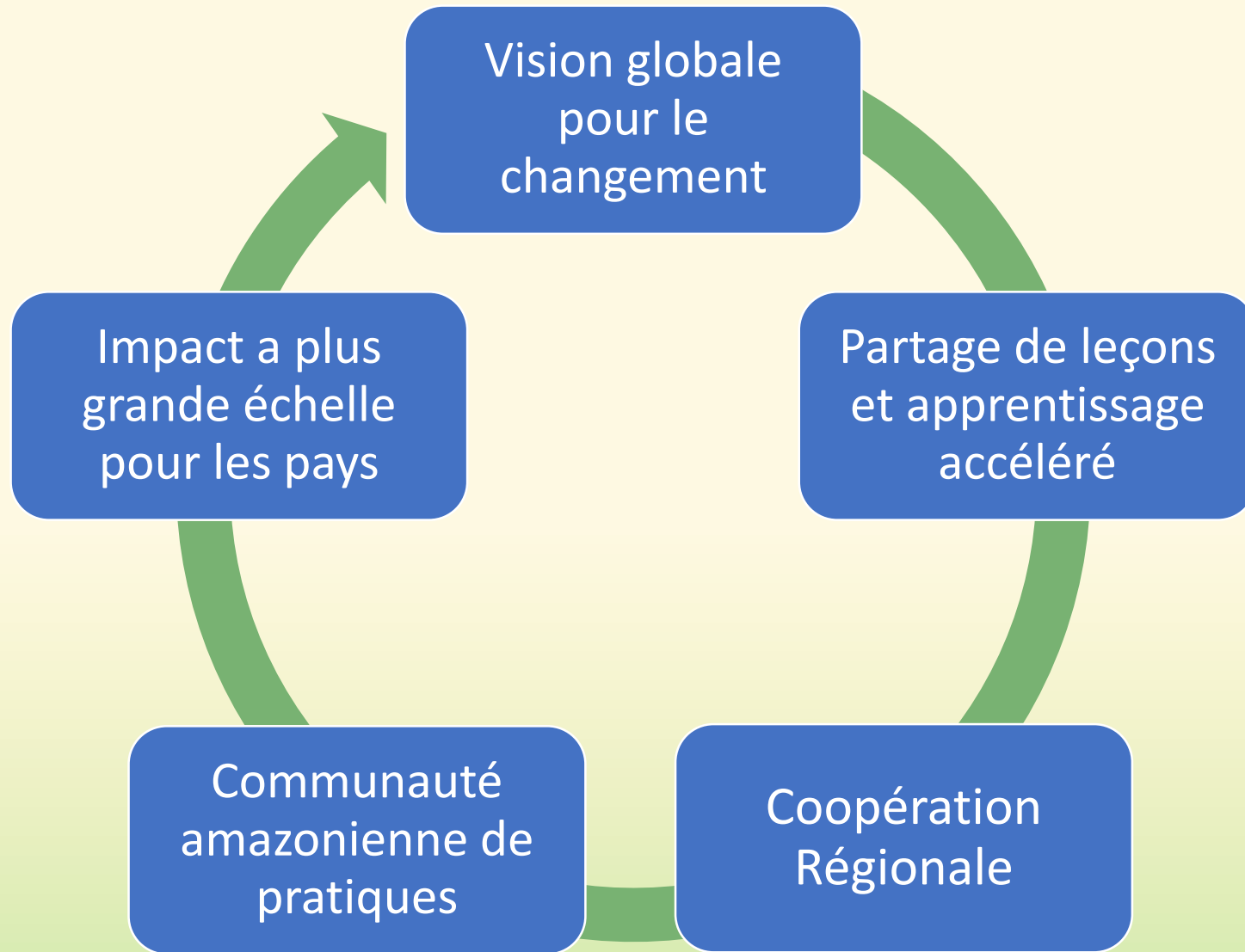
Agriculture, terres dégradées et forêts sont gérées durablement et avec une tolérance zéro pour la déforestation illégale

Renforcement
des capacités
et coopération
régionales

Politiques
pour les
paysages
protégés et
productifs

Politiques et stratégies nationales soutiennent le développement durable, dans le but de minimiser la déforestation et la perte de services écosystémiques

Approche programmatique du Programme Amazonie



Activités du Programme Amazonie

Aires Protégées

Création de nouvelles Aires protégées

Gestion améliorée des Aires Protégées

Durabilité financière



Gestion intégrée des paysages

Zonage et planification de l'usage des terres

- Plans des usages
- Plans d'atténuation et d'adaptation au changement climatique
- Plans de vie pour les communautés indigènes

Production durable

- Gestion durable des forêts et restauration des terres
- Systèmes productifs
- Chaînes de valeur et économie verte

Accords de Conservation, restauration et usage durables

Politiques et incitations pour les paysages protégés et productifs

Instruments légaux

Accords Intersectoriels

Incitations économiques et financières pour les systèmes de conservation et de production

Suivi de l'état du territoire et de l'usage des terres

Capacité, Communications and coopération régionale

Renforcement des capacités

Coordination du Project/ Programme

Echange de connaissance

Leçons apprises

Communications and sensibilisation

Suivi du Project/Programme

Projet de Coordination du Programme Amazonie

Pour renforcer la coordination, l'accès à l'information et la capacité des acteurs des projets nationaux du Programme Paysage Durable d'Amazonie

1. Gestion des connaissances et renforcement des capacités

Renforcer l'accès à l'information et la capacité des acteurs des projets nationaux

Soutien au processus et plans stratégiques

Meilleures pratiques et leçons apprises

Partage de connaissance et renforcement des capacités

Plateforme de connaissance

2. Coordination du Programme et Communications

Renforcer la coordination, le suivi et la communication entre les sous-projets du Programme

Coordination du Programme

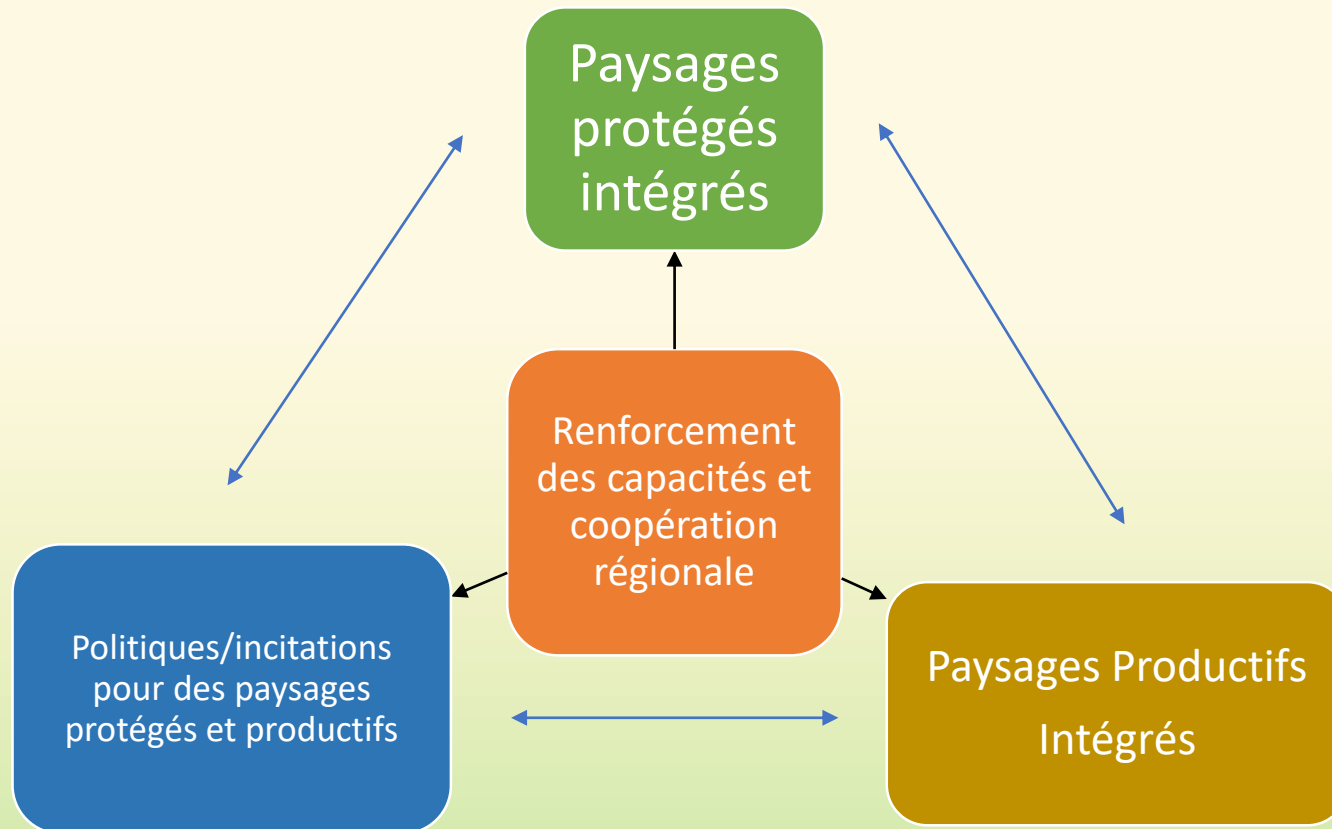
Suivi du Programme

Communications du Programme

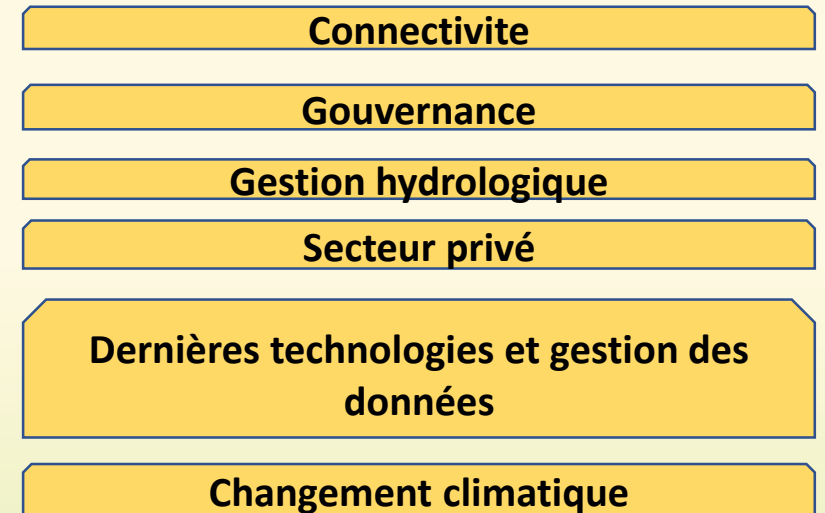
Budget: US\$5 million
Exécution: WBG
Co-financier principal:
Moore Foundation

Schéma en préparation du Programme cadre GEF-7 ASL 2:

Objectif du Programme : Gestion intégrées des paysages et conservation of écosystèmes améliorés dans des zones ciblées de la région Amazonie



Questions transversales



Modèle de mise en œuvre pour FEM-7

Questions clés sur les Programmes à impacts transversaux

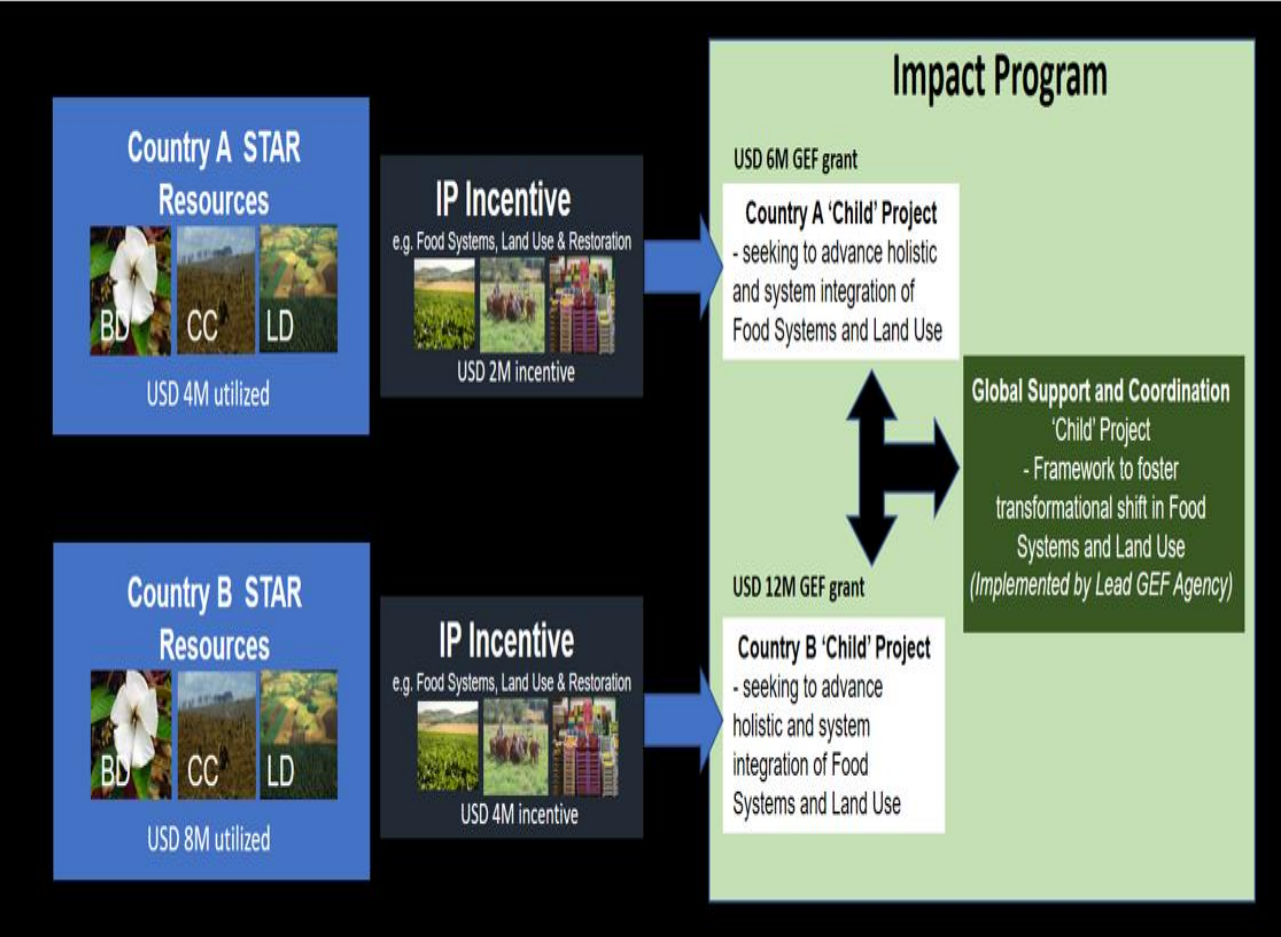


Rôle des **pays** dans les Programmes à impacts transversaux

- Pour commencer, **les pays décident de l'affectation des ressources allouées au titre du STAR** à des investissements dans les domaines d'intervention ou à des Programmes à impacts transversaux (un ou plus).
- Si le pays décide de participer à un ou plusieurs Programmes à impacts transversaux, il **choisit l'Agence** avec laquelle il souhaite concevoir et mettre en œuvre les projets rattachés à ces programmes.
- Les pays retenus reçoivent des **ressources sur la base d'un ratio de 2:1.**



Mécanisme d'incitation : Ressources pour les Programs a Impacts



FOLUR

STAR	265
Mechanisme d'incitation	133
Global support	32
Total	430

(million \$)

SFM

STAR	156
Mechanisme d'incitation	78
Global support	27
Total	261

(million \$)

Sustainable Cities

STAR	91
Mechanisme d'incitation	46
Global support	18
Total	156

(million \$)

Co-financing
1/7



Rôle des **Agences** dans les Programmes à impacts transversaux

- **L'Agence chef de file pilote la préparation d'un descriptif de programme-cadre (DPC)** et travaille en coordination avec les Agences chargées des projets rattachés au programme.
- **L'Agence chef de file prépare la composante mondiale ou régionale de coopération et d'échange d'informations**, qui vise à assurer l'assistance technique, l'assurance qualité et l'homogénéité des projets rattachés au programme.
- **Les Agences non chef de file élaborent et gèrent les projets rattaches aux Programmes**
- **L'Agence chef de file et le Secrétariat du FEM facilitent et guident les interventions des Agences participantes** pour veiller à la cohérence des projets proposés par les pays.



Rôle du **Secrétariat du FEM** :

Garantir l'égalité des chances d'accès aux Programmes à impacts

- Le Secrétariat du FEM veille à ce que **tous les pays aient la possibilité** de se porter candidats et de participer aux Programmes à impacts transversaux.
- Le Secrétariat du FEM **prépare et diffuse les appels à propositions** présentant les objectifs du programme et les critères de sélection, qui correspondront aux orientations de programmation de FEM-7.
- Le Secrétariat du FEM **collabore étroitement avec les Agences** sur les directives applicables aux programmes et projets, et sur les questions qui reviennent souvent pour mieux guider les pays.



Éléments clés des Programmes a Impacts

- **Evaluation au vu des résultats:** Le cadre de résultats et les objectifs environnementaux du GEF-7 serviront de base pour l'évaluation des contributions potentielles de chaque pays
- **Minimum 4 million \$ pour un projet:** Requis pour obtenir l'incitation de +50% pour assurer un maximum de résultats
- **Engagement du secteur privé:** Potentiel pour influencer des pratiques durables dans les affaires et pour attirer des investissements qui développent à échelle des innovations technologiques
- **Intégration des questions de genre:** Tous les investissements du FEM doivent intégrer l'égalité des genres comme une priorité
- **Engagement avec la plateforme régionale/Globale des PIs:** les pays doivent s'engager à travailler étroitement avec le composant assistance technique et gestion des connaissances de la plateforme



GLOBAL ENVIRONMENT FACILITY
INVESTING IN OUR PLANET

www.theGEF.org

Merci pour votre attention!

Questions?

